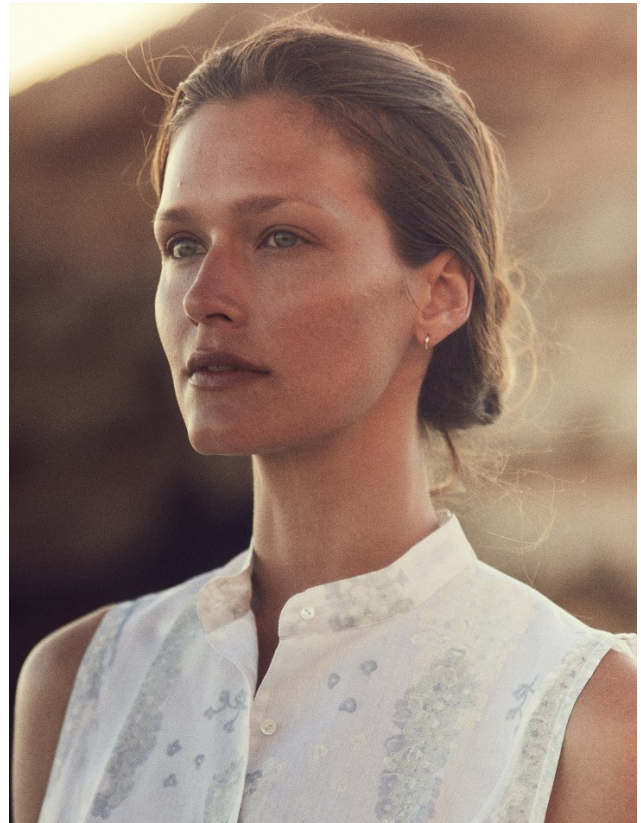


BOSS MODELS

CAPE TOWN



DENNI PARKINSON

Height: 177cm Bust: 90cm Waist: 70cm Hips: 94cm Shoe: 6.5 UK Hair: Light Brown Eyes: Green

BOSS MODELS

CAPE TOWN



DENNI PARKINSON

Height: 177cm Bust: 90cm Waist: 70cm Hips: 94cm Shoe: 6.5 UK Hair: Light Brown Eyes: Green

BOSS MODELS

CAPE TOWN



DENNI PARKINSON

Height: 177cm Bust: 90cm Waist: 70cm Hips: 94cm Shoe: 6.5 UK Hair: Light Brown Eyes: Green

BOSS MODELS

CAPE TOWN



DENNI PARKINSON

Height: 177cm Bust: 90cm Waist: 70cm Hips: 94cm Shoe: 6.5 UK Hair: Light Brown Eyes: Green

BOSS MODELS

CAPE TOWN



DENNI PARKINSON

Height: 177cm Bust: 90cm Waist: 70cm Hips: 94cm Shoe: 6.5 UK Hair: Light Brown Eyes: Green

BOSS MODELS

CAPE TOWN



DENNI PARKINSON

Height: 177cm Bust: 90cm Waist: 70cm Hips: 94cm Shoe: 6.5 UK Hair: Light Brown Eyes: Green

BOSS MODELS

CAPE TOWN



HERBST WINTER TRENDS — MODE

KNULLIG Steppjacke in XXL-Still, Scotch NYC, ca. 179 Euro, Karierte Blazer, Mantel, ca. 99 Euro, Zweifelhafte Beute in Black, ca. 99 Euro, Gewandtasche, Stricktasche, Stricktasche, ca. 49 Euro, Lederhose aus Samtmaterial, Hosenhose, ca. 499 Euro, Strickpullover, Kappe, Cowboy Boots, Schuhe

XXL-STEPPE

DAS PUFFER-JACKET VERLÄSST WALD UND WIESE UND BEGIBT SICH AB SOFORT AUF STADTTOUR. SEIN VOLLES POTENZIAL ENTFALTT ES BEIM LAGEN-LOOK, EINE FIGURTONNE JEANS SOKOT FÜR SCHÖNE PROPORTIONEN



FALSCHER HASE

PREZ IST VERPONT, KEINE FRAGE. DIE FINE-VARIANTE DAEF DEN LAGEN-LOOK IM WINTER ABER DEN KOMPLETTEREN. SEKONDES INCIEREN KOMAT DER FINE-FUR IN AUSGEFALLENEN FARBEN UND MATERIALKOMBINATIONEN DAHER

TRENDS IM ANZUG

PRODUKTION: JANA KRUSE
 FOTOGRAFIE: SEVIM ASLAN

DER ANZUG ist der Superman in der Garderobe: sieht immer gut aus, lässt seine Trägerin immer gut aussehen, zeigt sich als Retter in der Styling-Not – und ist dabei auch noch wandlungsfähig. Hier kommen DIE TRENDS FÜR DIE HERBST/WINTER-SAISON

DENNI PARKINSON

Height: 177cm Bust: 90cm Waist: 70cm Hips: 94cm Shoe: 6.5 UK Hair: Light Brown Eyes: Green

BOSS MODELS

CAPE TOWN

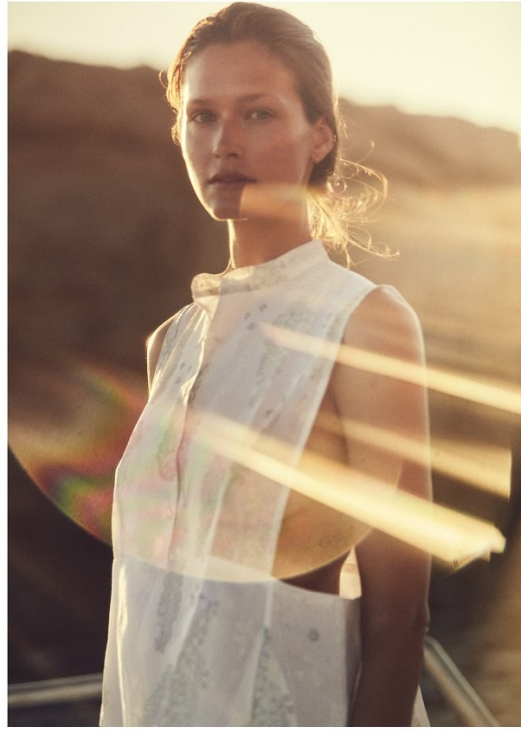


DENNI PARKINSON

Height: 177cm Bust: 90cm Waist: 70cm Hips: 94cm Shoe: 6.5 UK Hair: Light Brown Eyes: Green

BOSS MODELS

CAPE TOWN



DENNI PARKINSON

Height: 177cm Bust: 90cm Waist: 70cm Hips: 94cm Shoe: 6.5 UK Hair: Light Brown Eyes: Green

BOSS MODELS

CAPE TOWN



DENNI PARKINSON

Height: 177cm Bust: 90cm Waist: 70cm Hips: 94cm Shoe: 6.5 UK Hair: Light Brown Eyes: Green

BOSS MODELS

CAPE TOWN



DENNI PARKINSON

Height: 177cm Bust: 90cm Waist: 70cm Hips: 94cm Shoe: 6.5 UK Hair: Light Brown Eyes: Green