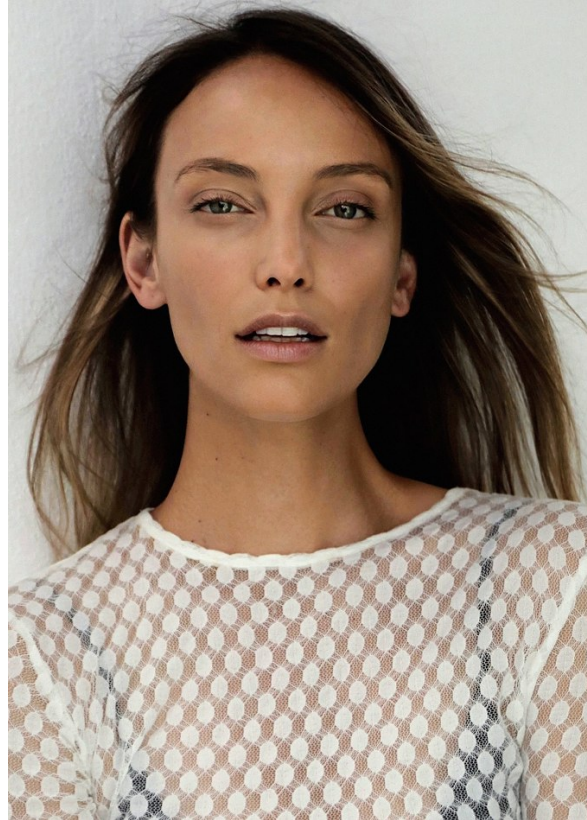


BOSS MODELS

CAPE TOWN

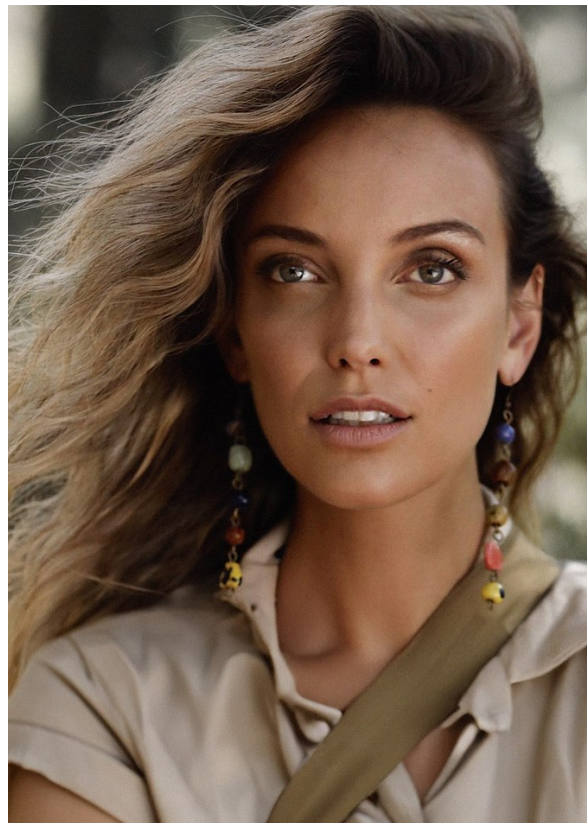


CHARISSA SNYMAN

Height: 177cm Bust: 90cm Waist: 73cm Hips: 98cm Shoe: 7 UK Hair: Brown Eyes: Green

BOSS MODELS

CAPE TOWN

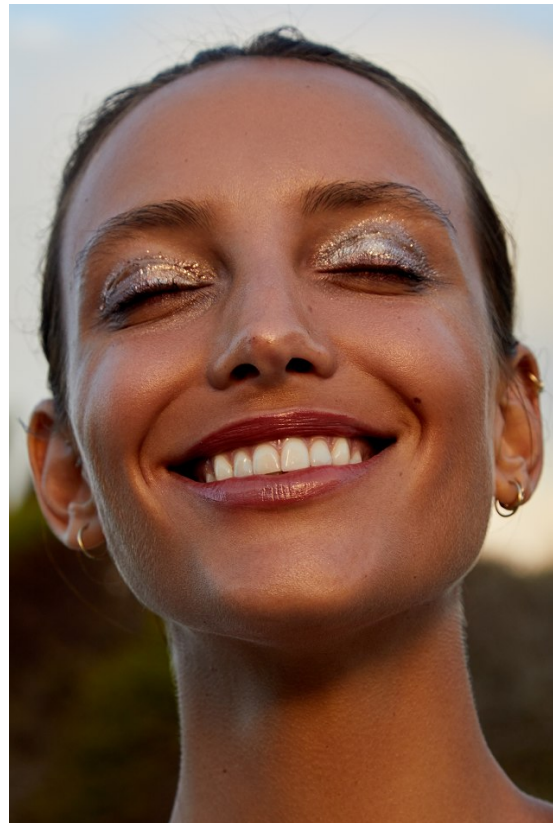


CHARISSA SNYMAN

Height: 177cm Bust: 90cm Waist: 73cm Hips: 98cm Shoe: 7 UK Hair: Brown Eyes: Green

BOSS MODELS

CAPE TOWN



CHARISSA SNYMAN

Height: 177cm Bust: 90cm Waist: 73cm Hips: 98cm Shoe: 7 UK Hair: Brown Eyes: Green

BOSS MODELS

CAPE TOWN

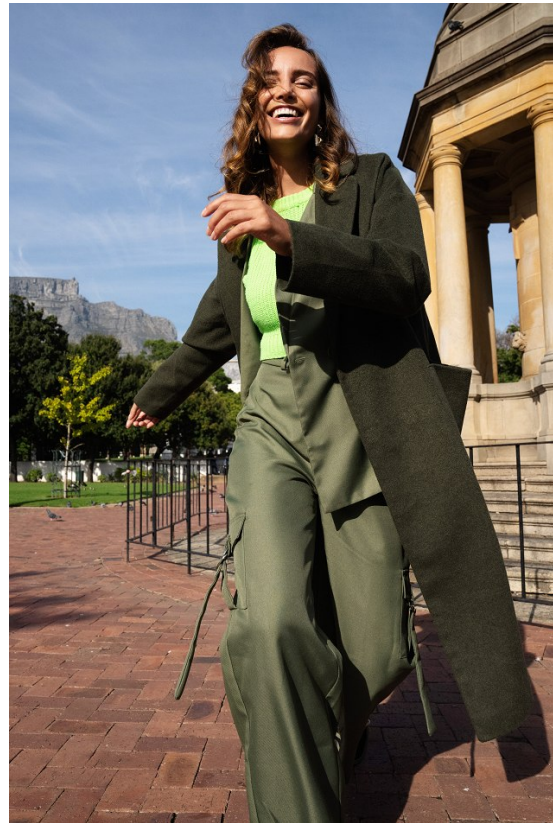


CHARISSA SNYMAN

Height: 177cm Bust: 90cm Waist: 73cm Hips: 98cm Shoe: 7 UK Hair: Brown Eyes: Green

BOSS MODELS

CAPE TOWN



CHARISSA SNYMAN

Height: 177cm Bust: 90cm Waist: 73cm Hips: 98cm Shoe: 7 UK Hair: Brown Eyes: Green

BOSS MODELS

CAPE TOWN



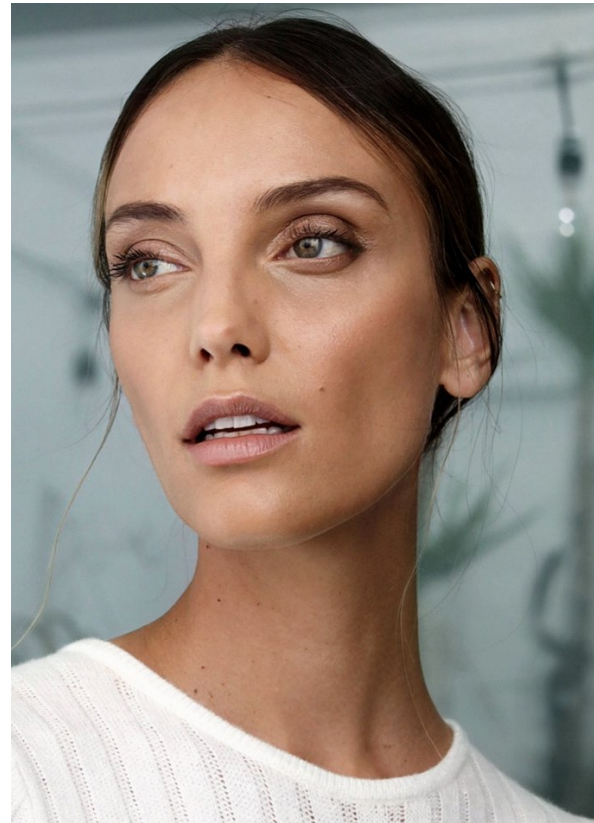
ZU ZWEIT ABHÄNGEN

Das Kleid aus Leinen und Viskose wird hier als Long-Weste getragen und passt, weil es keinen Kragen hat, ideal über das Kurzarmhemd. Toll zu Creme-Pastellfarben wie Himmelblau und Flieder – plus schwarze Accessoires als Kontrast.
Kleid von H&M, um 80 Euro, Kurzarmhemd von Peter Hahn, um 70 Euro, Hose in 7/8-Länge von Boden, um 80 Euro, Sonnenbrille von Gina Tricot, um 6 Euro, Anzug von Christ, um 39 Euro, Sandalen von Birkenstock, um 45 Euro



DIE PERFEKTE BALANCE FINDEN

Das Kleid im Safari-Stil ist aus reinem Leinen – perfekt für entspannte Sommertage. Durch die filigranen goldfarbenen Schmuckstücke und den Hingucker-Gürtel bekommt es ein elegantes Flair. Passen ideal dazu: Sandalen mit Metallic-Riemchen.
Leinenkleid von Stefanel, um 850 Euro, Kette von Schmuckhaus, um 90 Euro, Ring im Set um 5 Euro, Armband um 5 Euro, Credenz um 5 Euro, Alles von H&M, Ledergürtel von Nurago, um 70 Euro



CHARISSA SNYMAN

Height: 177cm Bust: 90cm Waist: 73cm Hips: 98cm Shoe: 7 UK Hair: Brown Eyes: Green

BOSS MODELS

CAPE TOWN



CHARISSA SNYMAN

Height: 177cm Bust: 90cm Waist: 73cm Hips: 98cm Shoe: 7 UK Hair: Brown Eyes: Green

BOSS MODELS

CAPE TOWN

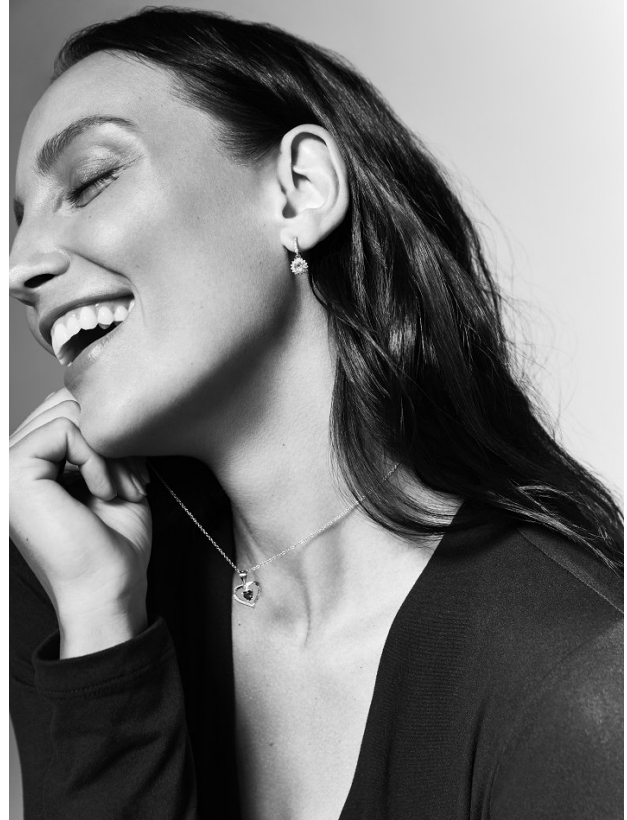


CHARISSA SNYMAN

Height: 177cm Bust: 90cm Waist: 73cm Hips: 98cm Shoe: 7 UK Hair: Brown Eyes: Green

BOSS MODELS

CAPE TOWN

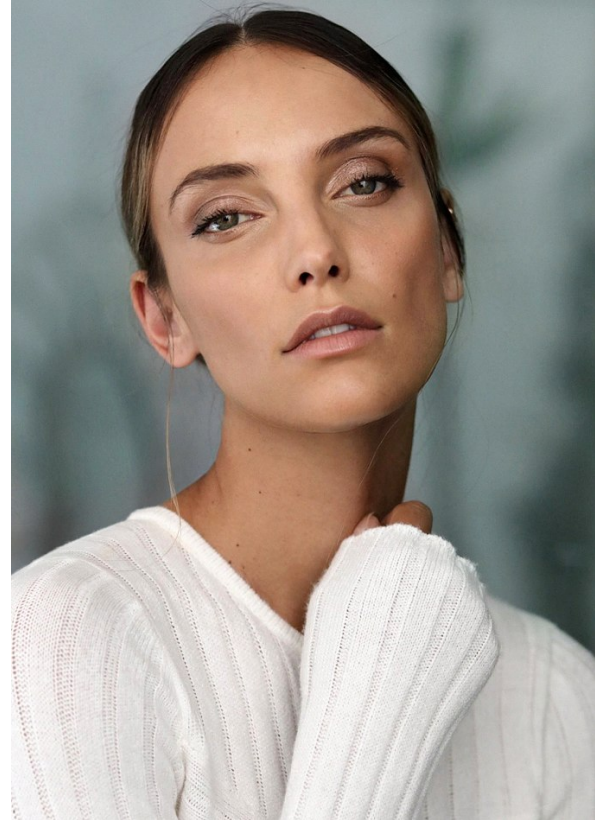


CHARISSA SNYMAN

Height: 177cm Bust: 90cm Waist: 73cm Hips: 98cm Shoe: 7 UK Hair: Brown Eyes: Green

BOSS MODELS

CAPE TOWN



CHARISSA SNYMAN

Height: 177cm Bust: 90cm Waist: 73cm Hips: 98cm Shoe: 7 UK Hair: Brown Eyes: Green