

BOSS MODELS

CAPE TOWN

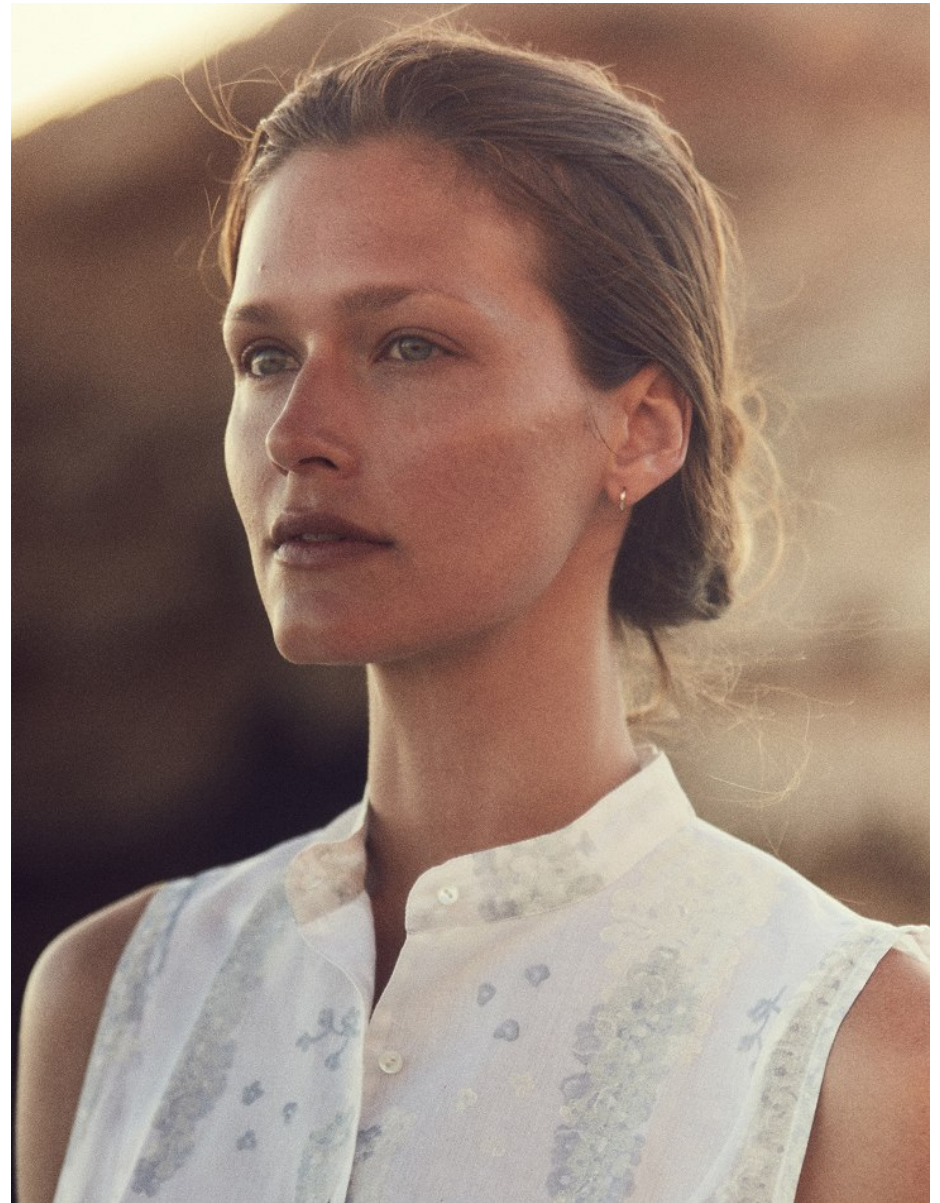


DENNI PARKINSON

Height: 177cm Bust: 90cm Waist: 70cm Hips: 94cm Shoe: 6.5 UK Hair: Light Brown Eyes: Green

BOSS MODELS

CAPE TOWN



DENNI PARKINSON

Height: 177cm Bust: 90cm Waist: 70cm Hips: 94cm Shoe: 6.5 UK Hair: Light Brown Eyes: Green

BOSS MODELS

CAPE TOWN



DENNI PARKINSON

Height: 177cm Bust: 90cm Waist: 70cm Hips: 94cm Shoe: 6.5 UK Hair: Light Brown Eyes: Green

BOSS MODELS

CAPE TOWN



DENNI PARKINSON

Height: 177cm Bust: 90cm Waist: 70cm Hips: 94cm Shoe: 6.5 UK Hair: Light Brown Eyes: Green

BOSS MODELS

CAPE TOWN



DENNI PARKINSON

Height: 177cm Bust: 90cm Waist: 70cm Hips: 94cm Shoe: 6.5 UK Hair: Light Brown Eyes: Green

BOSS MODELS

CAPE TOWN



DENNI PARKINSON

Height: 177cm Bust: 90cm Waist: 70cm Hips: 94cm Shoe: 6.5 UK Hair: Light Brown Eyes: Green

BOSS MODELS

CAPE TOWN



DENNI PARKINSON

Height: 177cm Bust: 90cm Waist: 70cm Hips: 94cm Shoe: 6.5 UK Hair: Light Brown Eyes: Green

BOSS MODELS

CAPE TOWN



DENNI PARKINSON

Height: 177cm Bust: 90cm Waist: 70cm Hips: 94cm Shoe: 6.5 UK Hair: Light Brown Eyes: Green

BOSS MODELS

CAPE TOWN



DENNI PARKINSON

Height: 177cm Bust: 90cm Waist: 70cm Hips: 94cm Shoe: 6.5 UK Hair: Light Brown Eyes: Green

BOSS MODELS

CAPE TOWN



DENNI PARKINSON

Height: 177cm Bust: 90cm Waist: 70cm Hips: 94cm Shoe: 6.5 UK Hair: Light Brown Eyes: Green

BOSS MODELS

CAPE TOWN



DENNI PARKINSON

Height: 177cm Bust: 90cm Waist: 70cm Hips: 94cm Shoe: 6.5 UK Hair: Light Brown Eyes: Green

BOSS MODELS

CAPE TOWN



DENNI PARKINSON

Height: 177cm Bust: 90cm Waist: 70cm Hips: 94cm Shoe: 6.5 UK Hair: Light Brown Eyes: Green

BOSS MODELS

CAPE TOWN



HERBST-WINTER-TRENDS —MODE

KNALLIG Steppjacke im XXL-Schnitt, Schnitt NYC, ca. 170 Euro, Karierter Blazer, Mantel, ca. 50 Euro, Sweatshirt, Back-to-Back, ca. 90 Euro, Gestreiftes Overstiefchen, Reservoir, ca. 40 Euro, Lederhose aus Lammwolle, Hüllhülle, ca. 400 Euro, Gürteltasche, Hugo, Cowboy, Boots, Pflöge

XXL- STEPP

DAS PUFFER-JACKETT VERLÄSST
WALD UND WIESE UND BEGIBT SICH
AB SOFORT AUF STÄDTETOUR.
SEIN VOLLES POTENZIAL
ENTFALDET ES BEIM LAGEN-LOOK,
EINE FIGURBETONTE JEANS
SORGT FÜR SCHÖNE PROPORTIONEN

DENNI PARKINSON

Height: 177cm Bust: 90cm Waist: 70cm Hips: 94cm Shoe: 6.5 UK Hair: Light Brown Eyes: Green

BOSS MODELS

CAPE TOWN



FALSCHER HASE

PELZ IST VERPONT, KEINE FRAGE.
DIE FAKE-VARIANTE DARF
DEN LAGEN-LOOK IM WINTER ABER
GERN KOMPLETTIEREN.
BESONDERS MODERN KOMMT
DER FAKE FÜR IN
AUSGEFALLENE FARBEN UND
MATERIALEKOMBINATIONEN DAHER.

TRENDS IM ANZUG

PRODUKTION JANA KRUSE
FOTOGRAFIE SEVIM ASLAN

DER ANZUG ist der Superman in der Garderobe:
sieht immer gut aus, lässt seine Trägerin immer gut aussehen,
zeigt sich als Retter in der Styling-Not –
und ist dabei auch noch wandlungsfähig.
Hier kommen DIE TRENDS FÜR DIE HERBST/WINTER-SAISON

DENNI PARKINSON

Height: 177cm Bust: 90cm Waist: 70cm Hips: 94cm Shoe: 6.5 UK Hair: Light Brown Eyes: Green

BOSS MODELS

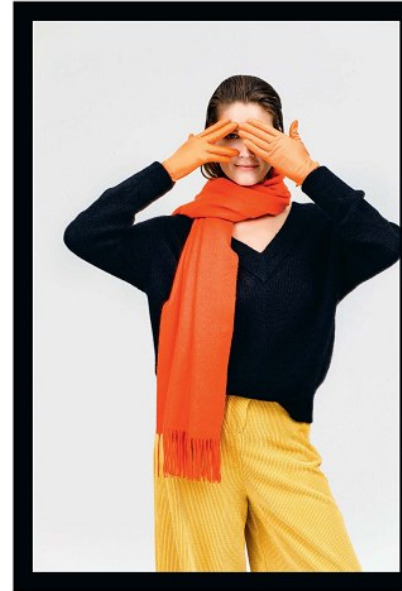
CAPE TOWN



MODE SCHWARZ & BUNT

BLAUMACHER Wellmaterial mit Keverskragen: Tommy Hilfinger, ca. 330 Euro. Reilkreggelpullover aus 100% Keschmir: Antonio Zander, ca. 670 Euro. Aninrock mit Fransen: Steffen Schraut, ca. 350 Euro. Ring: Jana Kruse

GRUNDFARBEN Oversized Strickpullover mit V-Ausschnitt: Luise Carano, ca. 330 Euro. Marlenehose aus Cord: Benetton, ca. 70 Euro. Orangefarbener Schal: mbyM. Blauer Schal: Begg & Co. Gelber Schal: Someday. Handschuhe: Roedel



SCHWARZ
im
Farbkreis

W001MOD_Schwarz_vb_H_I_J_F.indd 20

07.11.19 11:35

W001MOD_Schwarz_vb_H_I_J_F.indd 21

01_20

BRIGITTE WOMAN 21

07.11.19 11:35

DENNI PARKINSON

Height: 177cm Bust: 90cm Waist: 70cm Hips: 94cm Shoe: 6.5 UK Hair: Light Brown Eyes: Green

BOSS MODELS

CAPE TOWN



DENNI PARKINSON

Height: 177cm Bust: 90cm Waist: 70cm Hips: 94cm Shoe: 6.5 UK Hair: Light Brown Eyes: Green

BOSS MODELS

CAPE TOWN



DENNI PARKINSON

Height: 177cm Bust: 90cm Waist: 70cm Hips: 94cm Shoe: 6.5 UK Hair: Light Brown Eyes: Green

BOSS MODELS

CAPE TOWN

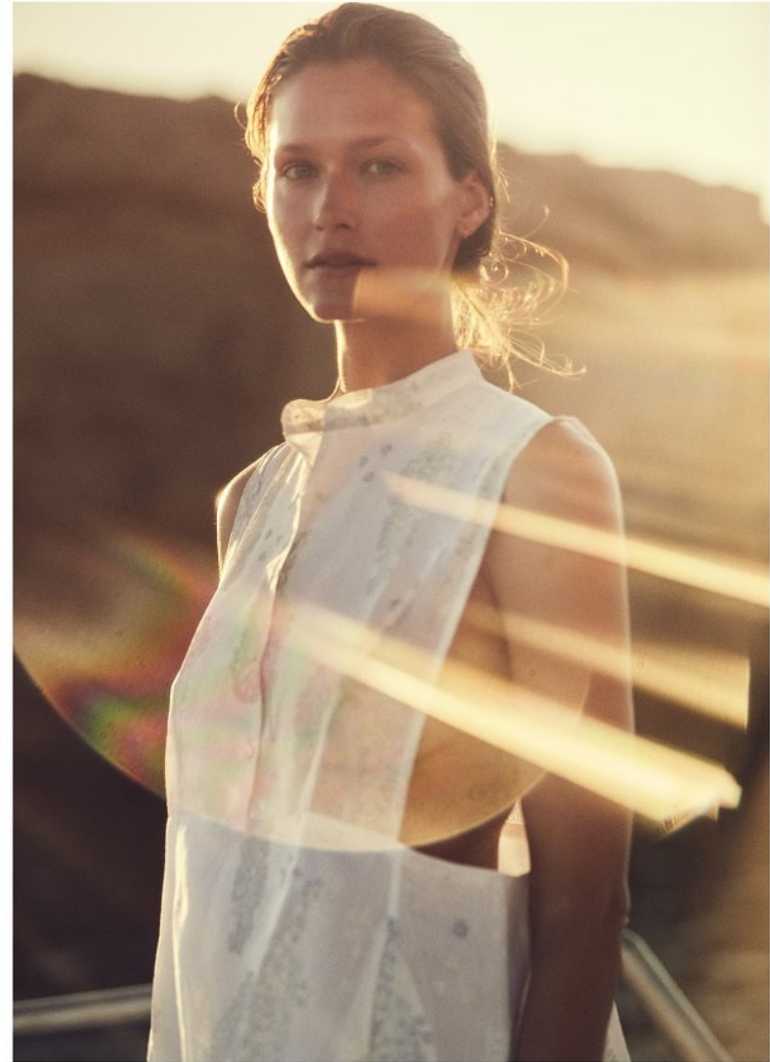


DENNI PARKINSON

Height: 177cm Bust: 90cm Waist: 70cm Hips: 94cm Shoe: 6.5 UK Hair: Light Brown Eyes: Green

BOSS MODELS

CAPE TOWN



DENNI PARKINSON

Height: 177cm Bust: 90cm Waist: 70cm Hips: 94cm Shoe: 6.5 UK Hair: Light Brown Eyes: Green

BOSS MODELS

CAPE TOWN



DENNI PARKINSON

Height: 177cm Bust: 90cm Waist: 70cm Hips: 94cm Shoe: 6.5 UK Hair: Light Brown Eyes: Green

BOSS MODELS

CAPE TOWN



DENNI PARKINSON

Height: 177cm Bust: 90cm Waist: 70cm Hips: 94cm Shoe: 6.5 UK Hair: Light Brown Eyes: Green

BOSS MODELS

CAPE TOWN



DENNI PARKINSON

Height: 177cm Bust: 90cm Waist: 70cm Hips: 94cm Shoe: 6.5 UK Hair: Light Brown Eyes: Green

BOSS MODELS

CAPE TOWN



DENNI PARKINSON

Height: 177cm Bust: 90cm Waist: 70cm Hips: 94cm Shoe: 6.5 UK Hair: Light Brown Eyes: Green

BOSS MODELS

CAPE TOWN



DENNI PARKINSON

Height: 177cm Bust: 90cm Waist: 70cm Hips: 94cm Shoe: 6.5 UK Hair: Light Brown Eyes: Green