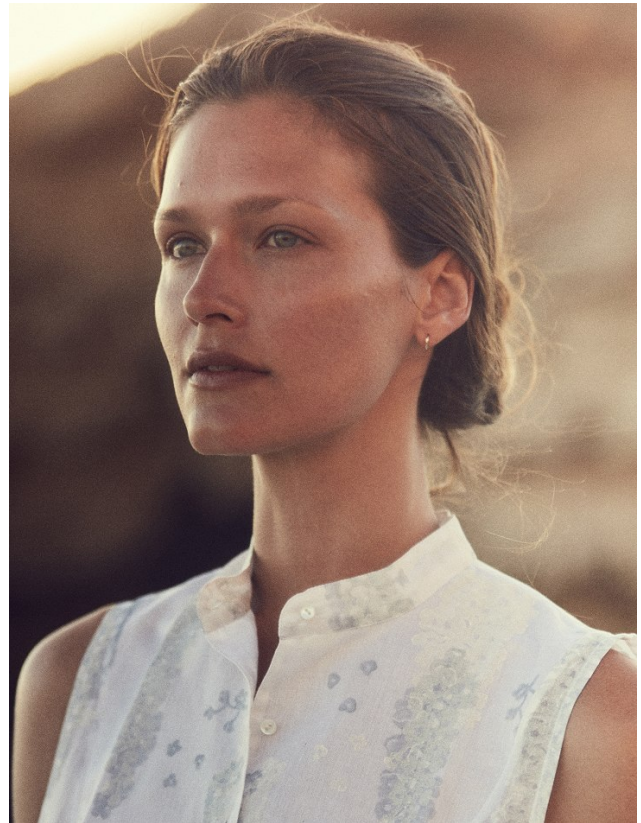


# BOSS MODELS

CAPE TOWN



DENNI PARKINSON

Height: 177cm Bust: 90cm Waist: 70cm Hips: 94cm Shoe: 6.5 UK Hair: Light Brown Eyes: Green

# BOSS MODELS

CAPE TOWN



DENNI PARKINSON

Height: 177cm Bust: 90cm Waist: 70cm Hips: 94cm Shoe: 6.5 UK Hair: Light Brown Eyes: Green

# BOSS MODELS

CAPE TOWN



DENNI PARKINSON

Height: 177cm Bust: 90cm Waist: 70cm Hips: 94cm Shoe: 6.5 UK Hair: Light Brown Eyes: Green

# BOSS MODELS

CAPE TOWN



## DENNI PARKINSON

Height: 177cm Bust: 90cm Waist: 70cm Hips: 94cm Shoe: 6.5 UK Hair: Light Brown Eyes: Green

# BOSS MODELS

CAPE TOWN



## DENNI PARKINSON

Height: 177cm Bust: 90cm Waist: 70cm Hips: 94cm Shoe: 6.5 UK Hair: Light Brown Eyes: Green

# BOSS MODELS

CAPE TOWN



DENNI PARKINSON

Height: 177cm Bust: 90cm Waist: 70cm Hips: 94cm Shoe: 6.5 UK Hair: Light Brown Eyes: Green

# BOSS MODELS

CAPE TOWN



HERBST WINTER TRENDS — MODE

KNUKLE: Stripedie in XXL, Still, Scotch NYC, ca. 179 Euro, Kletterer Blazer, Mantel, ca. 99 Euro, Sweater, Beck is back, ca. 99 Euro, Gewand, Stripedie, Stripedie, Stripedie, ca. 99 Euro, Stripedie, Stripedie, Stripedie, Stripedie, ca. 99 Euro, Stripedie, Stripedie, Stripedie, Stripedie, ca. 99 Euro

## XXL- STIEP

DAS PUFFER-JACKET VERLÄSST  
 WALD UND WIESE UND BEGIBT SICH  
 AB SOFORT AUF STADTTOUR.  
 SEIN VOLLES POTENZIAL  
 ENFALTET ES BEIM LAGEN-LOOK,  
 EINE FIGURTONTE JEANS  
 SOKOT FÜR SCHÖNE PROPORTIONEN



### FALSCHER HASE

PREZ IST VERPONT, KEINE FRAGE.  
 DIE FINE-VARIANTE DAFÜR  
 DEN LAGEN-LOOK IM WINTER ABER  
 DEN KOMPLIZIEREN,  
 REINDEUTIGEN KOMMAT  
 DER FINE-FÜR IN  
 AUSGEFALLENEN FARBEN UND  
 MATERIALKOMBINATIONEN DAHER

## TRENDS IM ANZUG

PRODUKTION: JANA KRUSE  
 FOTOGRAFIE: SEVIM ASLAN

DER ANZUG ist der Superman in der Garderobe:  
 sieht immer gut aus, lässt seine Trägerin immer gut aussehen,  
 zeigt sich als Retter in der Styling-Not –  
 und ist dabei auch noch wandlungsfähig.  
 Hier kommen DIE TRENDS FÜR DIE HERBST/WINTER-SAISON

## DENNI PARKINSON

Height: 177cm Bust: 90cm Waist: 70cm Hips: 94cm Shoe: 6.5 UK Hair: Light Brown Eyes: Green

# BOSS MODELS

CAPE TOWN



MODE — SCHWARZ & BUNT

HAAR: CHER Modellierstudio/Theresa Pöhlner, ca. 300 Euro; Pulli: Langnese/Reise, ca. 100 Euro; Rock: J. J. Moore/Reise, ca. 100 Euro; Mantel: J. J. Moore/Reise, ca. 250 Euro; Ring: J. J. Moore/Reise

WOYMOO\_Schwarz\_06\_H\_L\_F.indd 20

07.11.19 11:38



GRUNDFARBEN Oversized Strickpullover mit V-Ausschnitt: Lino Carino, ca. 320 Euro; Mantelhose aus Cord: Benetton, ca. 70 Euro; Orangeröhren-Schal: Myk, Bloor Schell, Segg & Co; Gelber Schal: Soneday; Handschuhe: Kessl

SCHWARZ  
*im*  
Farbkreis

01\_24

PHOTO: WOMAN 21

WOYMOO\_Schwarz\_06\_H\_L\_F.indd 21

07.11.19 11:38



## DENNI PARKINSON

Height: 177cm Bust: 90cm Waist: 70cm Hips: 94cm Shoe: 6.5 UK Hair: Light Brown Eyes: Green



# BOSS MODELS

CAPE TOWN

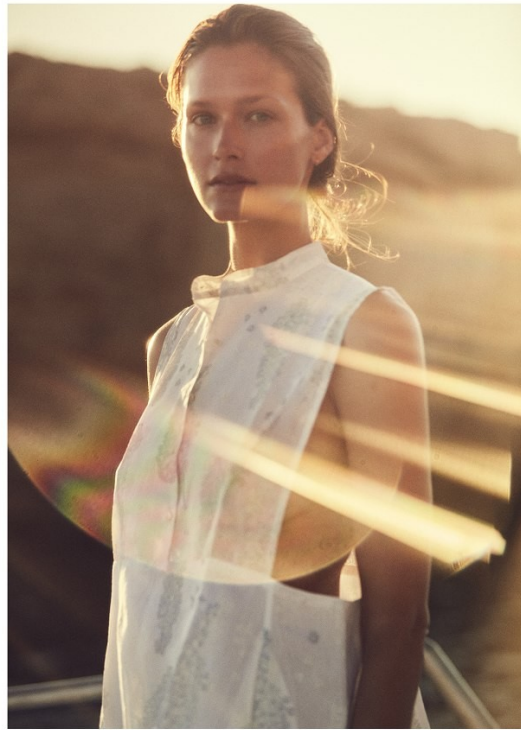


DENNI PARKINSON

Height: 177cm Bust: 90cm Waist: 70cm Hips: 94cm Shoe: 6.5 UK Hair: Light Brown Eyes: Green

# BOSS MODELS

CAPE TOWN



DENNI PARKINSON

Height: 177cm Bust: 90cm Waist: 70cm Hips: 94cm Shoe: 6.5 UK Hair: Light Brown Eyes: Green

# BOSS MODELS

CAPE TOWN



DENNI PARKINSON

Height: 177cm Bust: 90cm Waist: 70cm Hips: 94cm Shoe: 6.5 UK Hair: Light Brown Eyes: Green

# BOSS MODELS

CAPE TOWN



DENNI PARKINSON

Height: 177cm Bust: 90cm Waist: 70cm Hips: 94cm Shoe: 6.5 UK Hair: Light Brown Eyes: Green