

W MANAGEMENT

A Division Of Boss Models



CLAIRE PARRISH

Height: 180cm Bust: 86cm Waist: 74cm Hips: 94cm Shoe: 8 UK Hair: Strawberry Blonde Eyes: Brown

W MANAGEMENT

A Division Of Boss Models



CLAIRE PARRISH

Height: 180cm Bust: 86cm Waist: 74cm Hips: 94cm Shoe: 8 UK Hair: Strawberry Blonde Eyes: Brown

W MANAGEMENT

A Division Of Boss Models



CLAIRE PARRISH

Height: 180cm Bust: 86cm Waist: 74cm Hips: 94cm Shoe: 8 UK Hair: Strawberry Blonde Eyes: Brown

W MANAGEMENT

A Division Of Boss Models



CLAIRE PARRISH

Height: 180cm Bust: 86cm Waist: 74cm Hips: 94cm Shoe: 8 UK Hair: Strawberry Blonde Eyes: Brown

W MANAGEMENT

A Division Of Boss Models



Cool bleiben

Gerade bei hohen Temperaturen freuen wir uns über lustige Stoffe auf der Haut. Tenoi ist dank seiner glatten Oberfläche kühl im Griff und besonders kratzwarm. Jacke im Military-Stil mit polsterbesetzten Schulter- und Taschenklappen von Modelleine, um 220 Euro. Verspiegelte Sonnenbrille von Silhouette

Die neuen Khaki- und Sand-Farben kombiniert man am besten mit Akzenten in Gelb, Orange oder Blau; Das bringt sie richtig schön zum Leuchten!

CLAIRE PARRISH

Height: 180cm Bust: 86cm Waist: 74cm Hips: 94cm Shoe: 8 UK Hair: Strawberry Blonde Eyes: Brown

W MANAGEMENT

A Division Of Boss Models



Einfach wohlfühlen

Auch im Sommer will man nicht auf kuschelige Materialien verzichten. Eine tolle Alternative zu leichtem Strick sind Veloursqualitäten wie bei diesem Overall von Mango um 50 Euro. Orangerotene Nubuk-Sandalen von Clarks. Haarband von H & M. Armreif von Bijou Brigitte.

38 DONNA 09/2017



MODE

Dream-Teams bilden

Der perfekte Begleiter für kühle Sommernächte ist und bleibt der Trenchcoat. Mantel von Set, um 350 Euro. Maxikleid aus Tencel von Gant Rugger, um 260 Euro. Halskette von H & M

CLAIRE PARRISH

Height: 180cm Bust: 86cm Waist: 74cm Hips: 94cm Shoe: 8 UK Hair: Strawberry Blonde Eyes: Brown

W MANAGEMENT

A Division Of Boss Models



CLAIRE PARRISH

Height: 180cm Bust: 86cm Waist: 74cm Hips: 94cm Shoe: 8 UK Hair: Strawberry Blonde Eyes: Brown

W MANAGEMENT

A Division Of Boss Models



CLAIRE PARRISH

Height: 180cm Bust: 86cm Waist: 74cm Hips: 94cm Shoe: 8 UK Hair: Strawberry Blonde Eyes: Brown

W MANAGEMENT

A Division Of Boss Models



CLAIRE PARRISH

Height: 180cm Bust: 86cm Waist: 74cm Hips: 94cm Shoe: 8 UK Hair: Strawberry Blonde Eyes: Brown

W MANAGEMENT

A Division Of Boss Models



CLAIRE PARRISH

Height: 180cm Bust: 86cm Waist: 74cm Hips: 94cm Shoe: 8 UK Hair: Strawberry Blonde Eyes: Brown

W MANAGEMENT

A Division Of Boss Models



CLAIRE PARRISH

Height: 180cm Bust: 86cm Waist: 74cm Hips: 94cm Shoe: 8 UK Hair: Strawberry Blonde Eyes: Brown

W MANAGEMENT

A Division Of Boss Models



CLAIRE PARRISH

Height: 180cm Bust: 86cm Waist: 74cm Hips: 94cm Shoe: 8 UK Hair: Strawberry Blonde Eyes: Brown

W MANAGEMENT

A Division Of Boss Models



CLAIRE PARRISH

Height: 180cm Bust: 86cm Waist: 74cm Hips: 94cm Shoe: 8 UK Hair: Strawberry Blonde Eyes: Brown

W MANAGEMENT

A Division Of Boss Models



CLAIRE PARRISH

Height: 180cm Bust: 86cm Waist: 74cm Hips: 94cm Shoe: 8 UK Hair: Strawberry Blonde Eyes: Brown

W MANAGEMENT

A Division Of Boss Models



DURCHSICHTIG (linke Seite) Ungefütterter Blazer aus transparentem Mesh: Marc Cain, ca. 250 Euro. Seidenkleid mit $\frac{3}{4}$ -Ärmeln und tiefem V-Ausschnitt: Schumacher, ca. 480 Euro. Sonnenbrille: Dior.

SCHNÖRCELLOS Kurze kastige Blazerjacke mit aufgesetzten Taschen und Neonmuster: Boden, ca. 180 Euro. Kurz über dem Knie endendes Kleid mit Ethnomuster: Christian Wijnants, ca. 330 Euro. Handtasche: Tosca Blu.

CLAIRE PARRISH

Height: 180cm Bust: 86cm Waist: 74cm Hips: 94cm Shoe: 8 UK Hair: Strawberry Blonde Eyes: Brown

W MANAGEMENT

A Division Of Boss Models

MODE ■ Sommerjacken

Zieht was drüber!

Die Sommermode ist schon da, das passende Wetter noch unterwegs. Macht aber nichts! Für die Zwischenzeit gibt es wunderschöne Jacken, die federleicht in jede Tasche passen – und die neuen Looks von Freizeit bis Büro erst richtig rund machen

PHOTOS KEITH SCHOFIELD PRODUKTION BÄRBEL RECKTENWALD

SOMMERDAUNE Kurzärmeliger Steppblouson aus Nylon mit Daunenfüllung: Herno, ca. 420 Euro. Plissierter Rock mit Gummibund: Marc Cain, ca. 200 Euro. Seidenes Trägertop: Tibi, ca. 200 Euro.

BRIGITTE woman 04/14 19

CLAIRE PARRISH

Height: 180cm Bust: 86cm Waist: 74cm Hips: 94cm Shoe: 8 UK Hair: Strawberry Blonde Eyes: Brown

W MANAGEMENT

A Division Of Boss Models



The Coat Dress

For a bit of coverage against the chill, throw a denim dress or coat over your outfit and belt it tight.

Wide-leg jeans, R2,490, Burberry. Breton-stripe top, R90, Woolworths. Denim coat dress, R899, Gap at Stuttafords. Leather handbag, R7,375, Furla. Leather belt, R655, Lupo at Itracema. Glass necklace, R4,575, Bousquet Creation at Frankie & Delilah. Leather platform wedges, R8,040, Gucci.

CLAIRE PARRISH

Height: 180cm Bust: 86cm Waist: 74cm Hips: 94cm Shoe: 8 UK Hair: Strawberry Blonde Eyes: Brown

W MANAGEMENT

A Division Of Boss Models



CLAIRE PARRISH

Height: 180cm Bust: 86cm Waist: 74cm Hips: 94cm Shoe: 8 UK Hair: Strawberry Blonde Eyes: Brown

W MANAGEMENT

A Division Of Boss Models



CLAIRE PARRISH

Height: 180cm Bust: 86cm Waist: 74cm Hips: 94cm Shoe: 8 UK Hair: Strawberry Blonde Eyes: Brown

W MANAGEMENT

A Division Of Boss Models



CLAIRE PARRISH

Height: 180cm Bust: 86cm Waist: 74cm Hips: 94cm Shoe: 8 UK Hair: Strawberry Blonde Eyes: Brown

W MANAGEMENT

A Division Of Boss Models

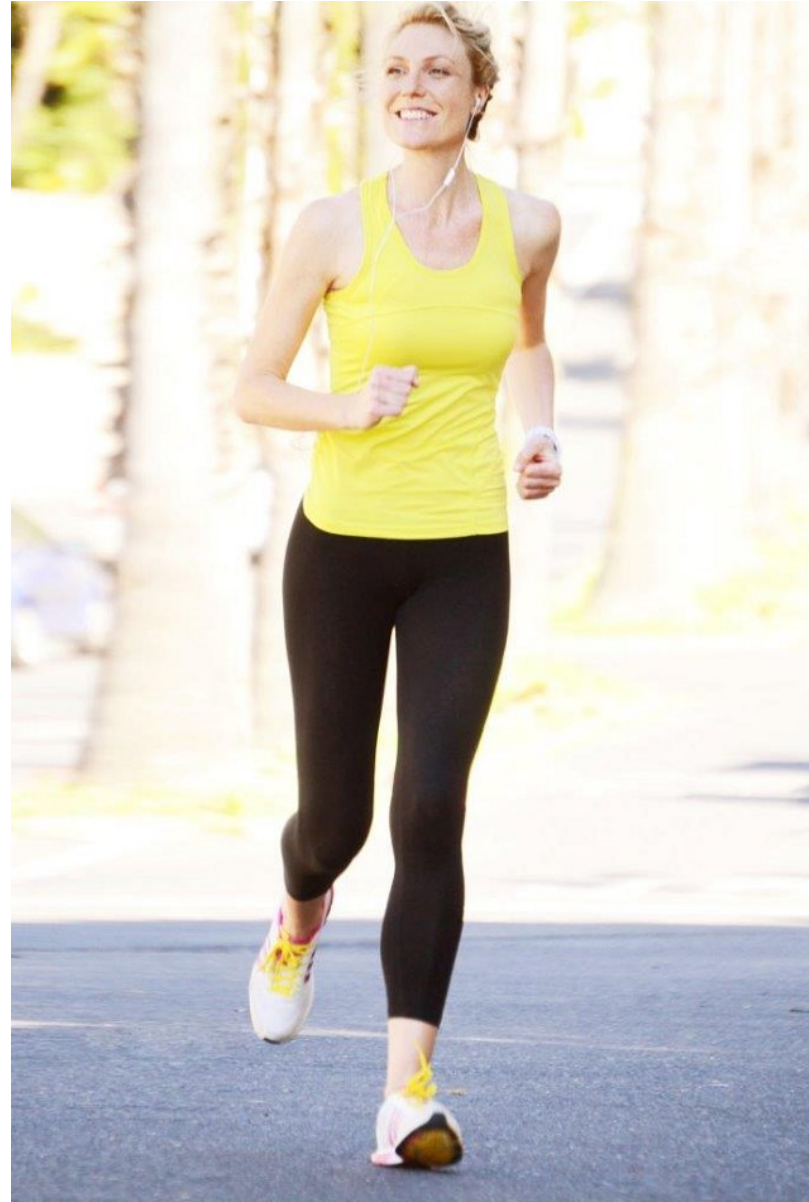


CLAIRE PARRISH

Height: 180cm Bust: 86cm Waist: 74cm Hips: 94cm Shoe: 8 UK Hair: Strawberry Blonde Eyes: Brown

W MANAGEMENT

A Division Of Boss Models



CLAIRE PARRISH

Height: 180cm Bust: 86cm Waist: 74cm Hips: 94cm Shoe: 8 UK Hair: Strawberry Blonde Eyes: Brown

W MANAGEMENT

A Division Of Boss Models



*Alles für
die perfekte
Radtour*

18

CLAIRE PARRISH

Height: 180cm Bust: 86cm Waist: 74cm Hips: 94cm Shoe: 8 UK Hair: Strawberry Blonde Eyes: Brown

W MANAGEMENT

A Division Of Boss Models



CLAIRE PARRISH

Height: 180cm Bust: 86cm Waist: 74cm Hips: 94cm Shoe: 8 UK Hair: Strawberry Blonde Eyes: Brown

W MANAGEMENT

A Division Of Boss Models



CLAIRE PARRISH

Height: 180cm Bust: 86cm Waist: 74cm Hips: 94cm Shoe: 8 UK Hair: Strawberry Blonde Eyes: Brown

W MANAGEMENT

A Division Of Boss Models



CLAIRE PARRISH

Height: 180cm Bust: 86cm Waist: 74cm Hips: 94cm Shoe: 8 UK Hair: Strawberry Blonde Eyes: Brown

W MANAGEMENT

A Division Of Boss Models



CLAIRE PARRISH

Height: 180cm Bust: 86cm Waist: 74cm Hips: 94cm Shoe: 8 UK Hair: Strawberry Blonde Eyes: Brown

W MANAGEMENT

A Division Of Boss Models



CLAIRE PARRISH

Height: 180cm Bust: 86cm Waist: 74cm Hips: 94cm Shoe: 8 UK Hair: Strawberry Blonde Eyes: Brown